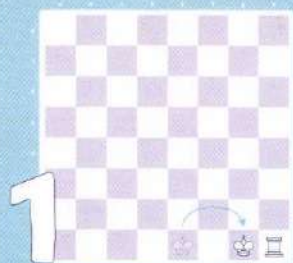


Покажи класс!

Рокировка

Рокировка — это перемещение твоего короля и одной из ладей, которую ты не сдвинул с начального места.

Рокировка считается за один ход и выполняется в два шага:



1
Король перемещается на два поля по направлению к ладье.



2
Ладья перемещается на поле, которое король только что пересек.

Теперь ты знаком с основами. Можно начинать играть!

Белые делают первый ход!

В начале партии можно пойти любой пешкой на 1 или 2 поля вперед или вывести одного из своих коней. Ферзь, король, слоны и ладьи могут пойти только тогда, когда им будет открыт путь.

Совет

Советуем сначала выводить легкие фигуры — пешки, слонов и коней, а потом уже тяжелые фигуры — ладьи и ферзя.

Старайтесь сделать рокировку в начале или середине партии — так вы выведете в бой ладью и защитите короля.

ШАХ и МАТ

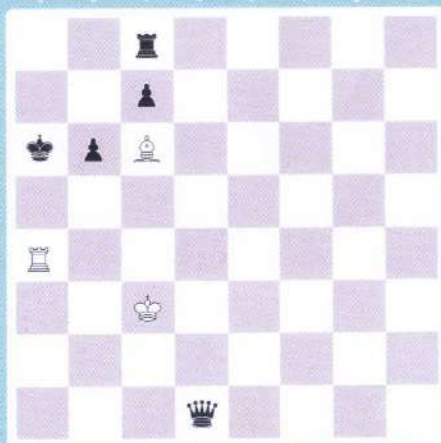
Шах — это нападение на короля любой фигурой. Королю за один ход нужно спастись от шаха.

Если спастись нельзя — это **мат** и конец игры.



Задание

Проверь, есть ли мат на доске?



Городской шахматный центр
Волгограда

8 8442 50-36-10

vlgchess@mail.ru

vk.com/chessvlg



ШАХМАТЫ

— ВСЕЙ СЕМЬЕЙ ЗА ОДНОЙ ИГРОЙ —

Учимся играть!



ОСНОВЫ ШАХМАТНОЙ ИГРЫ

Какие фигуры бывают и как они ходят



Пешка

Ходит на одну клетку только вперёд. Бьет по диагонали. Первым ходом может пойти сразу на две клетки.

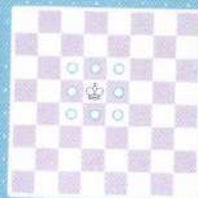
Значки:



Король

Делает по одному шагу в любом направлении. Короля нельзя оставлять под нападением.

Значки:



Ферзь

Ходит по прямой и по диагонали на любое количество клеток, если нет фигур на пути.

Значки:



Конь

Прыгает на две клетки прямо и на одну вбок. Как буква "Г". Перепрыгивает другие фигуры.

Значки:



Ладья

Ходит по прямой на любое количество клеток, если нет фигур на пути.

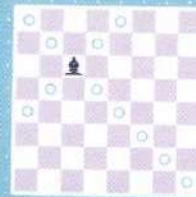
Значки:



Слон

Ходит по диагонали на любое количество клеток, если нет фигур на пути.

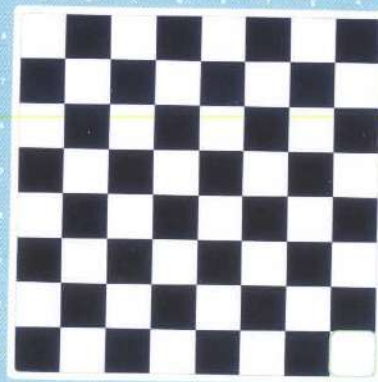
Значки:



Шахматная доска — главное поле сражений войск черного и белого короля! Она состоит из 64 одинаковых квадратов, окрашенных чаще всего в белый и черный цвета.

Но прежде чем приступить к игре нужно правильно установить доску и расставить на ней фигуры.

Установим доску правильно



Если крайний правый квадрат в ближайшей к тебе линии белый, то доска расположена правильно.

Теперь расставим фигуры на доске

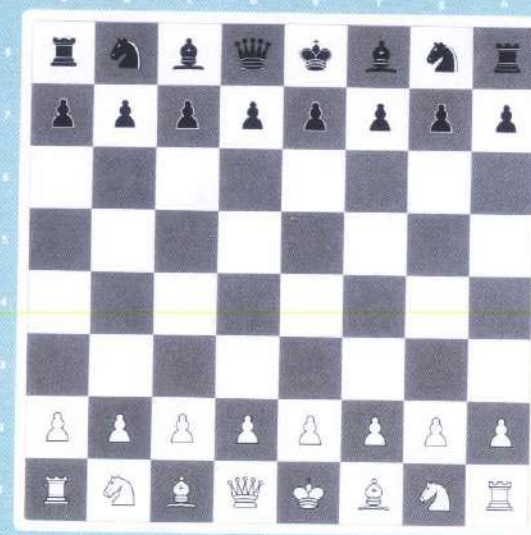
Для каждой фигуры шахматистами придуманы специальные значки, с помощью которых их можно изображать на рисунках и схемах.

Ты уже пользовался ими, когда рассматривал описания фигур!

Вернись к описанию фигур и еще раз внимательно рассмотри их значки. После этого расставь фигуры по нашей схеме-подсказке.

Расставь фигуры по схеме

7 и 8 линии — черные



1 и 2 линии — белые

Начальная позиция: по 8 пешек, две ладьи по краям, затем два коня и два слона. По центру ферзь и король. Ферзь любит свой цвет!